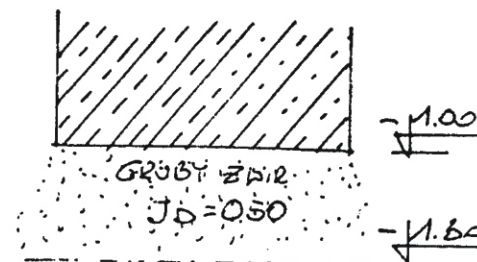
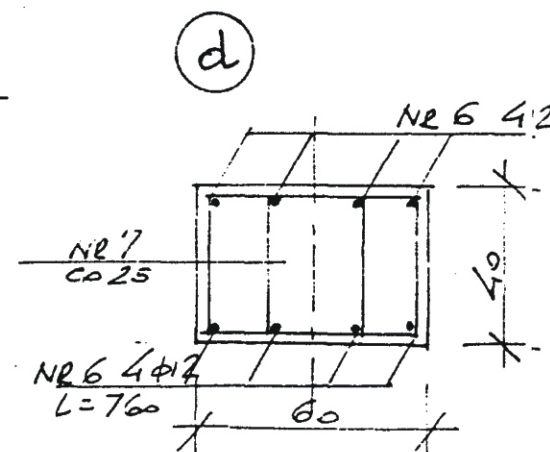
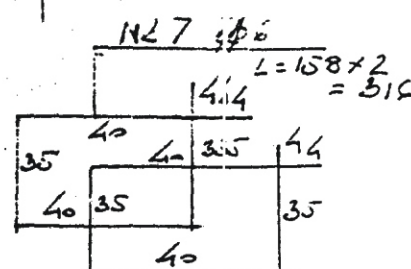
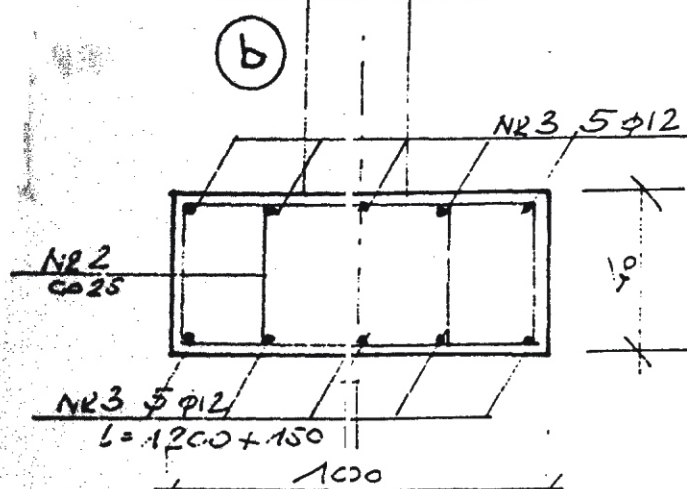
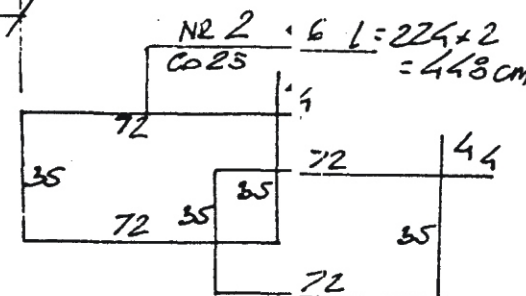
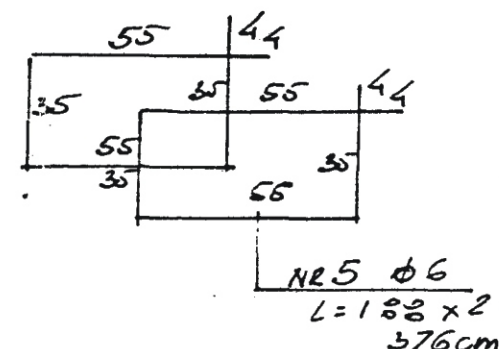
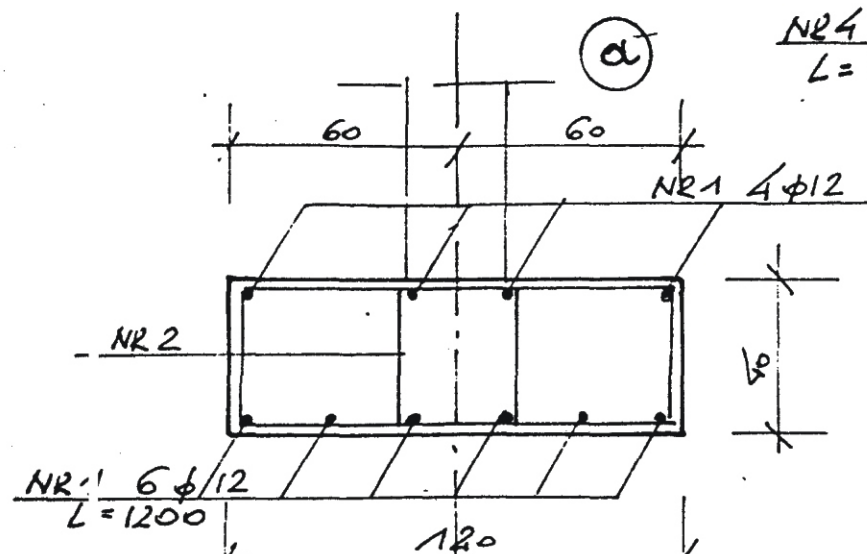
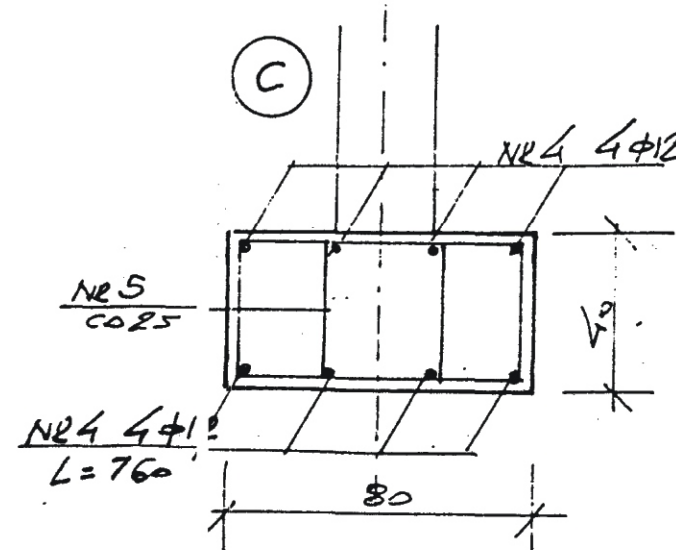
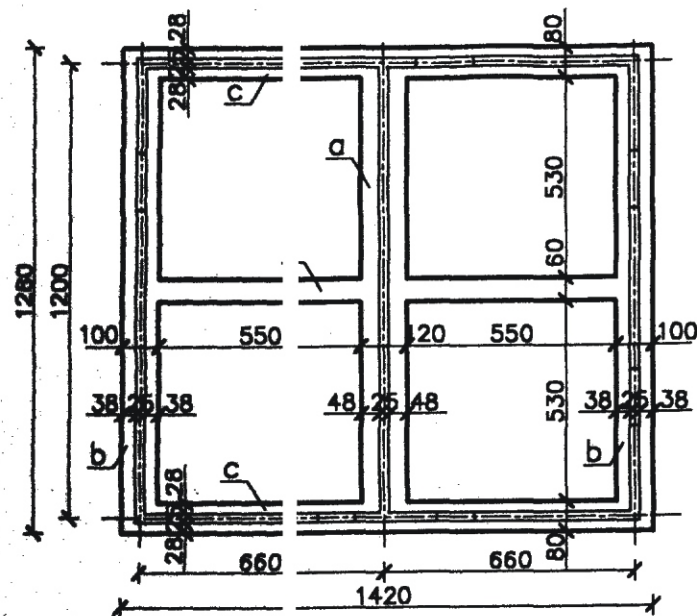


"EKO MARINA" PORT JACHTOWY W GIŻYCKU

BUDYNEK TECHNICZNO-GOSPODARCZY PRZY SANITARIACIE



±0.00 ~ 117.05
qf = 0.1 MPa

U W A G I

* Pozycje konstrukcyjne i sposób wykonania elementów konstrukcji (ławy fundamentowe, podciąg, stropy...) wg projektu technicznego konstrukcji

WYMIARY ELEMENTÓW I ICH USYTUOWANIE WYNIKAJĄCE Z PROJEKTU KONSTRUKCYJNEGO NALEŻY KOORDYNOWAĆ Z DOKUMENTACJĄ I WSZELKIE ROZBIŻNOŚCI W TEJ KWESTII NALEŻY ROZSTRZYGAĆ W POROZUMIENIU Z AUTOREM PROJEKTU.

- * Wszelkie prace ziemne związane z realizacją projektu należy wykonywać z zachowaniem szczególnej ostrożności wobec istniejących instalacji podziemnych a także wszelkich instalacji niezainwentaryzowanych na które można natrafić w robotach ziemnych.
- * Przed wylaniem warstw posadzkowych usytuować trasy podposadzkowych leżaków instalacji c.o. i kanalizacji sanitarnej, szczegółowe rozprawienie wg projektów instalacyjnych.
- * Murowanie kanałów wentylacyjnych dodawanych na danej kondygnacji rozpoczynać zawsze powyżej pojawiających się w sąsiedztwie nadproży, a otwarcie tych kanałów sytuować 10-15 cm pod stropem
- * Piony instalacyjne w bruzdach, usytuowanie wg projektów branżowych. trasy i wymagania wg projektów instalacyjnych.
- * Występujące w projekcie uwagi dotyczące instalacji: elektrycznych, sanitarnych, wentylacyjnych etc... należy na bieżąco koordynować z opracowaniami branżowymi!
- * Przed docelowym ukształtowaniem przejeżdż, wnęk i otworów w ścianach należy przewidzieć możliwość transportu urządzeń i wyposażenia technicznego budynku!
- * Składy ścian, stropów i posadzek wg zestawienia

RZUT FUNDAMENTÓW skala 1:200

PRACOWNIA PROJEKTOWA "KACZYŃSKI I SPÓŁKA" s.c. PL 15-070 BIAŁYSTOK, ul. WIKTORII 3A; jankaiska@poczta.onet.pl tel/fax (0-85) 7404535 tel 7406120, 7406121			
SKALA:	1:200	BRANŻA: ARCHITEKTURA	NrRYS:
DATA:	11/2004	NrPRO: PT-232/04	
OBIEKT: EKO-MARINA Z ZAPLECZEM PORTOWO-USŁUGOWYM W GIŻYCKU ZADANIE: BUDYNEK TECHNICZNO-GOSPODARCZY PRZY SANITARIACIE			
RODZAJ OPRACOWANIA: PROJEKT ARCHITEKTONICZNO-BUDOWLANY			
RYSUNEK: RZUT FUNDAMENTÓW			
ARCHITEKTURA:			
AUTORZY:	mgr inż. arch. Janusz Wiesław KACZYŃSKI upr. proj. nr Bt/124/85 mgr inż. arch. Barbara MIRON-KACZYŃSKA upr. proj. nr Bt/17/90		
WSPÓŁPRACA:	mgr inż. arch. Sylwia BURBULA mgr inż. arch. Bartłomiej CITKO		
SPRAWDZAJĄCY:	mgr inż. arch. Mirosław SIEMIONOW upr. proj. nr Bt/105/90		
KONSTRUKCJE:	mgr inż. Jan Krzysztof GROCHOWSKI upr. proj. Bt/17/75		
INST. SANIT.:	mgr inż. Grażyna SYKAŁA upr. proj. Bt/24/87		
INST. ELEKTR.:	mgr inż. Andrzej Grzegorz DROZDOWSKI upr. proj. Bt/149/92		
PROJEKT CHRONIONY USTAWĄ O PRAWIE AUTORSKIM			